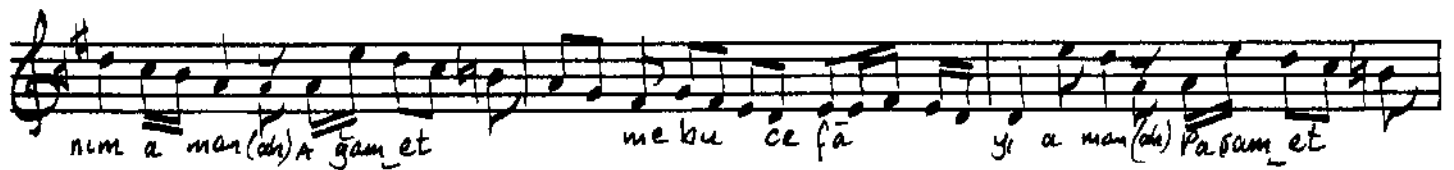


Usl: Aksaksemâi YEGÂH ŞARKI Dellâlzâde İsmâil Efendi



Benim âfet-i cihânım  
Yoluna fedâ bu cânım  
Dîli dost kalbi dişmânım  
Ağam etme bu cefâyı  
Paşam etme bu cefâyı

Bu eser Karagöz oyunlarında da çok söylenir.  
Şarkılardan biridir. (Ah) larını okunması isteye  
tâbi..

1.5.1997

İsmail Korne